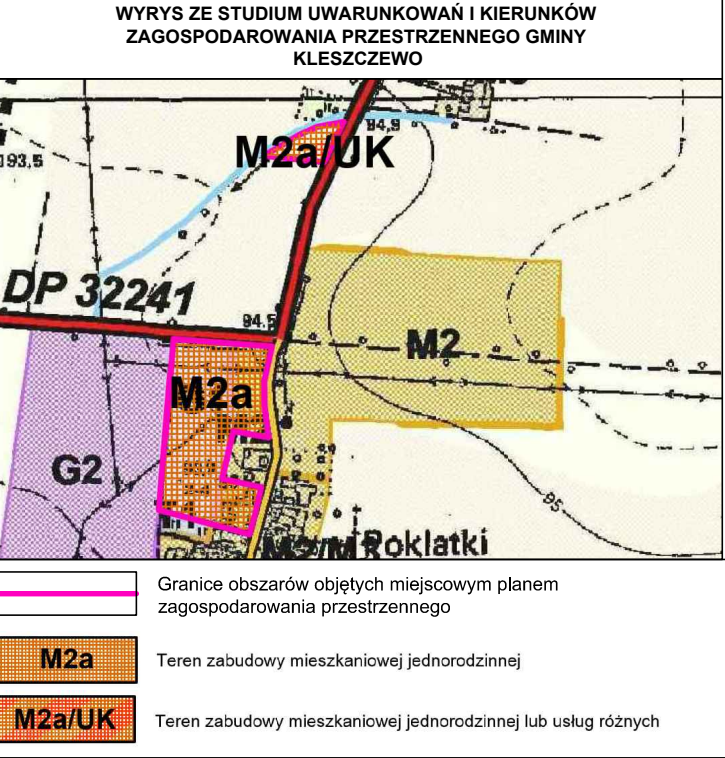
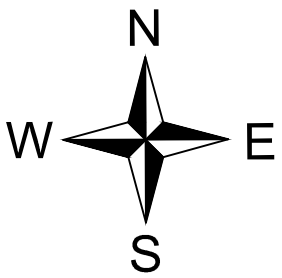


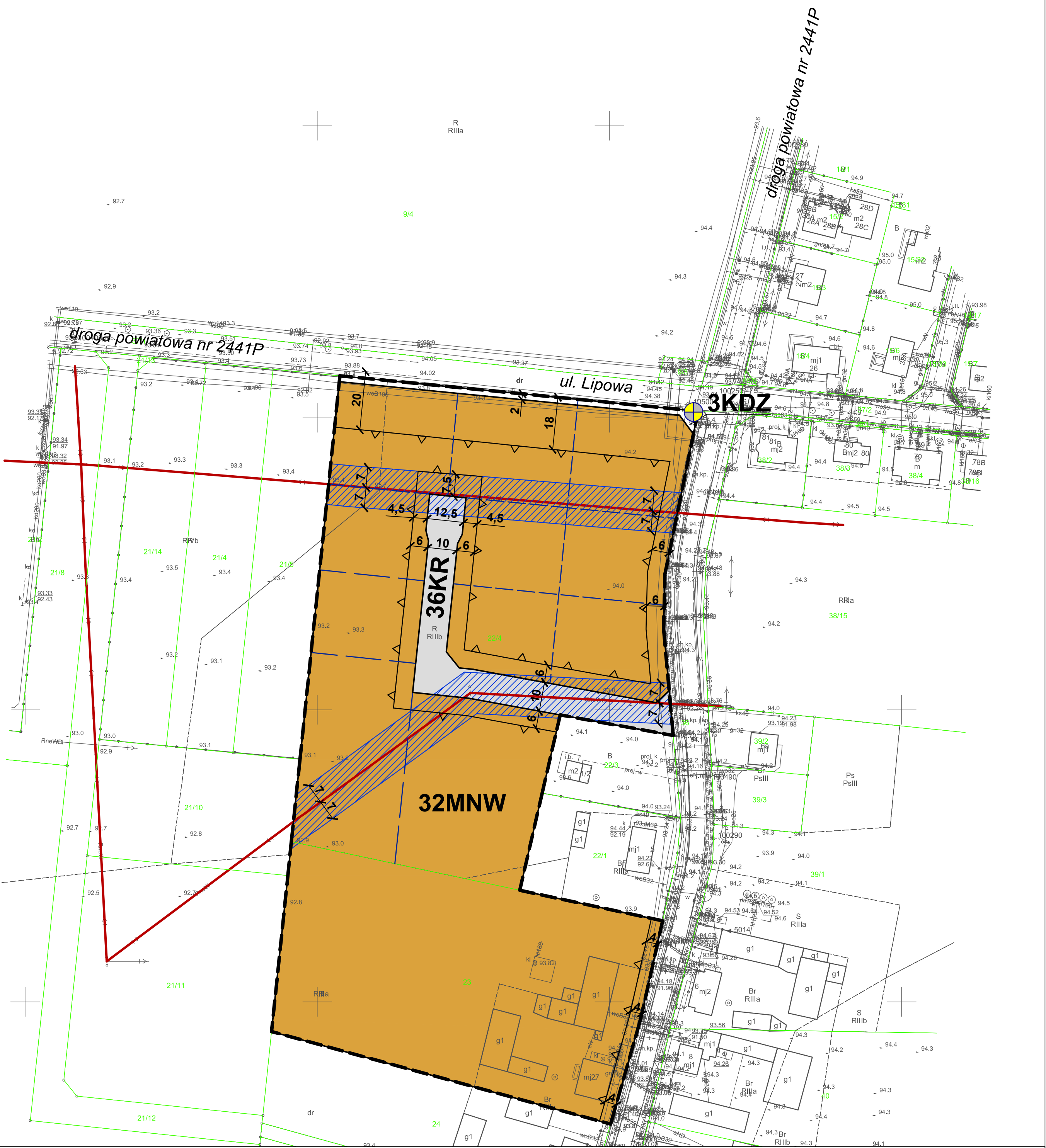
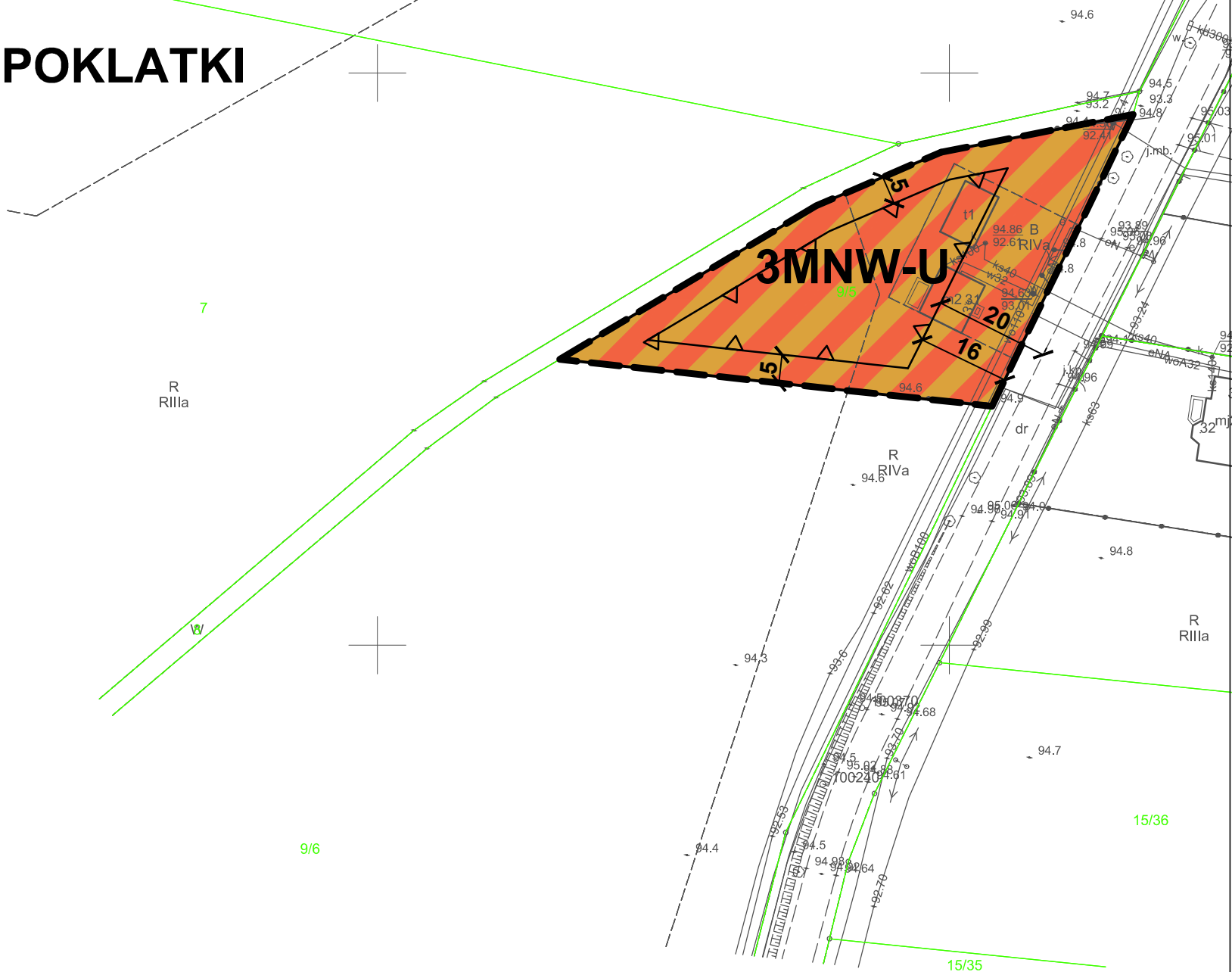
MIEJSCOWY PLAN ZAGOSPODAROWANIA PRZESTRZENNEGO GMINY KLESZCZEWO DLA
WYBRANYCH OBSZARÓW ZLOKALIZOWANYCH W OBRĘBACH TULCE, GOWARZEWO, KOMORNIKI,
KLESZCZEWO, POKLATKI, KRZYŻOWNIKI, ŚRÓDKA ORAZ ZIMIN



ZAŁĄCZNIK NR 14
DO UCHWAŁY NR
RADY GMINY KLESZCZEWO
Z DNIA R.



POKLATKI



OZNACZENIA OBOWIĄZUJĄCE:

- granice obszarów objętych miejscowym planem zagospodarowania przestrzennego
- linie rozgraniczające tereny o różnym przeznaczeniu lub różnych zasadach zagospodarowania
- nieprzekraczalne linie zabudowy
- pasy ograniczeń istniejących napowietrznych linii elektroenergetycznych średniego napięcia 15 kV
- obiekt o wartościach historyczno-kulturowych

PRZEZNACZENIE TERENÓW:

- MNW - teren zabudowy mieszkaniowej jednorodzinnej wolnostojącej
- MNW-U - teren zabudowy mieszkaniowej jednorodzinnej wolnostojącej lub usług
- KDZ - teren drogi zbiorczej
- KR - teren komunikacji drogowej wewnętrznej

OZNACZENIA INFORMACYJNE:

- orientacyjne linie podziału działek
- istniejące napowietrzne linie elektroenergetyczne średniego napięcia 15 kV

Obszary objęte planem zlokalizowane są w granicach:
- Głównego Zbiornika Wód Podziemnych nr 143 Subzbiornik Inowrocław-Gniezno,
- strefy powierzchni ograniczającej zabudowę (BRA) dla lotniczych urządzeń naziemnych (LUN)

1 : 1000

0m

100m

Rysunek planu został opracowany na mapie zasadniczej w postaci wektorowej o układzie współrzędnych zgodnym z obowiązującym państwowym systemem odniesień przestrzennych - układ współrzędnych 2000 (strefa VI) – EPSG:2177. Licencja Starosty Poznańskiego nr GKG.GZW.4062.103.2023_3021_P z dnia 20.07.2023 r.